

XEROX®



Monitor LCD cu ecran plat
și design elegant

Monitoare pentru birou

XM3-19w

ÎNCEPUTUL EXPERIENȚEI ECRANULUI LAT



Seria XM3 reprezintă cel mai bun mod de a explora lumea ecranelor late. Construcția seriei XM3 păstrează aceeași notă cu cea a seriei XA3, oferind utilizatorilor o **combinație excelentă între performanțe uluitoare și un preț accesibil.**

Seria XA3 beneficiază de tehnologia **Xinput™ Signal Selection** oferindu-vă posibilitatea conectării a trei surse de semnal, cum ar fi PC, DVD, consolă de jocuri video sau alt PC/laptop.

Monitorul are o **rezoluție de 1440x900, specifică monitoarelor cu ecran lat**, ce vă va pune la dispoziție mai mult spațiu de lucru. Imaginați-vă că puteți poziționa MSN® Messenger, Skype™ și un editor de text unul lângă altul, putând comuta între ele foarte ușor. Puteți viziona un film DVD fără ca acesta să fie distorsionat. Puteți vizita două pagini de web pe același ecran, simultan. Puteți comuta foarte ușor pe consola de jocuri video! Seria XM3 este bogată și multilaterală; acum aveți toate motivele pentru a explora lumea monitoarelor cu ecran lat.

Caracteristici remarcabile ce vă oferă performanțe uluitoare

Contrast și luminozitate ridicate Imagini pline de viață

Colorile intense și nivelul de negru adânc vor asigura imaginilor, fotografiilor, sau prezentărilor dumneavoastră un aspect real și plin de viață. Nivelurile ridicate de contrast pun în evidență detaliile imaginilor, oferindu-vă imagini bogate în culori intense.

Timp de răspuns scăzut Imagini dinamice mai clare

Animația și mișcarea din jocuri, DVD-uri și conferințe video vor fi redată cursiv, mulțumită timpului de răspuns foarte scăzut al monitorului.

Sursă de alimentare integrată Reduce aglomerarea biroului

Unitatea de alimentare este integrată în designul monitorului, făcând astfel inutilă prezența unui adaptor extern de alimentare, care ar fi ocupat spațiul vital de pe birou.

Xinput™ Signal Selection Eficient și avantajos

Xinput™ vă pune la dispoziție o intrare digitală și două analogice. Veți putea conecta simultan PC-ul și laptop-ul, comutarea între surse făcându-se cu o simplă apăsare de buton. Nu veți mai fi nevoit să conectați și să deconectați cabluri tot timpul.

Difuzoare multimedia Noile dimensiuni ale divertismentului

Transformă monitorul într-un echipament multimedia și ajută la economisirea spațiului de pe birou. Seria XM3 are două difuzoare de 2w integrate excelent în designul elegant al monitorului.

Tratament anti-reflex O experiență mai confortabilă

Tratamentul suprafeței vizibile reduce eficient reflexiile supărătoare. Acesta va contribui la scăderea oboselii resimțite după perioade lungi de lucru cu monitorul.



ecran lat 16:9

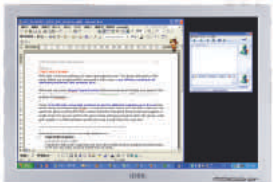


ecran convențional 4:3

Noile dimensiuni ale divertismentului.

Seria XM3 redă perfect detaliile filmului cu aspect 16:9. Nu veți mai fi deranjat de benzile negre supărătoare.

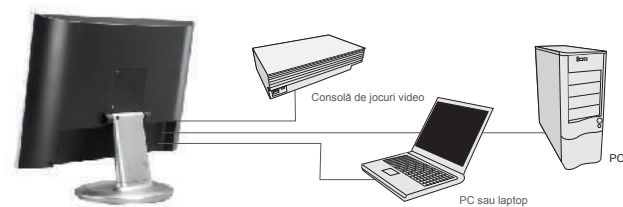
Avantajele unui ecran lat.



Puteți vizualiza două aplicații una lângă cealaltă



Puteți vizualiza mai multe coloane în același timp



Magia tehnologiei Xinput™.

PC-ul, consola de jocuri video, DVD playerul sau alt laptop, pot fi toate conectate simultan la monitorul XM3. Este simplu: apăsați butonul AUTO pentru a schimba sursa de semnal.

Cum puteți beneficia de suport?

Pentru a beneficia de rezoluția specifică ecranului lat (XM3-19w are o rezoluție de tip WXGA+, 1440x900), este necesar să alegeți setările exacte din fereastra cu proprietățile ecranului, în Windows (Control Panel).

Unele plăci video sau PC-uri cu plăci video integrate nu vor suporta rezoluții pentru monitoare cu ecran lat. Va fi necesar să aduceți la zi driverele plăcii video, sau chiar să cumpărați o placă video mai performantă pentru a beneficia de avantajele monitorului cu ecran lat.

Pentru PC-ul dumneavoastră, folosiți driverele disponibile pe site-ul producătorului. Pentru plăcile video, folosiți driverele disponibile pe site-urile producătorilor: nVIDIA® (www.nvidia.com), ATI® (www.ati.com), S3® (www.s3graphics.com), Intel® (www.intel.com) s.a.m.d.

Configurații



Model	XM3-19w
ECRAN LCD	
DIMENSIUNE	19" TFT LCD cu ecran lat
SUPRAFAȚA VIZIBILĂ	410.0x256.0
REZOLUȚIE MAXIMĂ	1440x900
CULORI AFIȘATE	16.2M
TIMP DE RĂSPUNS	8ms
LUMINOZITATE (cd/m ²)	300
CONTRAST	500:1
UNGHI DE VIZIBILITATE: H	75/75
UNGHI DE VIZIBILITATE: V	70/60
DOT PITCH (mm)	0.285x0.285
SUPRAFAȚA MONITORULUI	ANTI-REFLEX
FRECVENȚĂ ORIZONTALĂ	30~82KHz
FRECVENȚĂ VERTICALĂ	56~75Hz
LĂȚIME DE BANDĂ (MHz)	137MHz
INTRARE	
COMPATIBILITATE	PC/MAC
INTRARE ANALOG	D-SUB x2
INTRARE DIGITAL	DVI-D
INTRARE AUDIO PC	DA
ALTE SPECIFICAȚII	
STICLĂ PROTECȚIE	NU
DIFUZOARE INTEGRATE	DA
STAND	PLASTIC
MONTURĂ VESA (mm)	75x75
ALIMENTARE	
CONSUM	60W
VOLTAJ	AC100-240V~ 50-60Hz
MOD OPRIT	<= 1W
TIP SURSĂ DE ALIMENTARE	INTEGRATĂ
STANDARDE	
	FCC-B, UL/cUL, CE, CB, TUV/GS, GOST, TCO'99
INFORMAȚII AMBALARE	
MONITOR LxHxAd (mm)	457x366x210
AMBALAJ LxHxAd (mm)	487x532x140
GREUTATE NETĂ (KG)	4.7
GREUTATE BRUTĂ (KG)	6.0
CONȚINUT	Cablu de alimentare, Cablu D-SUB, Cablu Audio, CD ghidul utilizatorului, Ghid rapid de utilizare, Certificat de garanție

NOTĂ:

- Aspectul original al filmului depinde de editarea și producția pentru DVD.
- Pentru consola de jocuri video sau playerul DVD conectate la monitorul LCD, acestea trebuie să prezinte conector DVI, D-sub sau adaptor de ieșire semnal.