

Phaser®
6140
Imprimantă
laser color
format A4



Imprimanta laser color
Xerox® Phaser® 6140
Culori profesionale adaptate
mediului dumneavoastră de lucru



Imprimanta laser color Phaser® 6140

Imprimare color excepțională pentru lumea afacerilor de azi. Căutați avantajul culorii pentru a vă face remarcat. Aveți nevoie de o imprimantă performantă, practică și economică. Alegeți imprimanta laser color Xerox Phaser 6140, o soluție de imprimare simplă și productivă.



Culori impresionante

Cu Phaser 6140 documentele color vor avea un impact mai profund ca niciodată.

- **Calitatea excepțională a imprimării.** Rezoluția de imprimare de 600x600x4 dpi conferă documentelor un aspect atrăgător și culori vii.
- **Tehnologie avansată a tonerului.** Tonerul EA exclusiv Xerox cu particule identice ca formă și dimensiuni permite redarea fidelă a liniilor, detaliilor și textelor.
- **Redarea perfectă a culorilor.** Simulările Pantone® Colour și tehnologia Xerox de corecție a culorii asigură rezultate optime și constante.
- **Adobe® PostScript® 3™.** Vă puteți baza oricând pe lucrări de o calitate ireproșabilă, claritate superioară și culori strălucitoare.

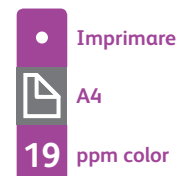
Un ajutor de nădejde

Phaser 6140 este o imprimantă color destinată utilizatorilor unici sau echipelor mici.

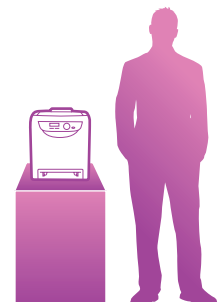
- **Gata într-o secundă.** Imprimanta color Phaser 6140 funcționează la viteze de 18 ppm color și 20 ppm alb-negru.
- **Siguranță totală.** IPSec, SNMPv3, filtrare IP, IPv6 și Secure Print. Datorită celor mai recente inovații în materie de siguranță, documentele confidențiale sunt protejate împotriva accesului neautorizat.
- **Operare fără probleme.** Performantă și fiabilă, imprimanta Phaser 6140 a fost special concepută pentru volume de producție considerabile. În plus, beneficiați de cele mai bune servicii de suport din domeniu, inclusiv 1 an prin intermediul specialiștilor Xerox.
- **O imprimantă pentru mai mulți utilizatori.** Conectare rapidă la rețea și compatibilitate cu medii mixte, inclusiv PC, Macintosh și Linux.
- **Posibilitatea optimizării.** Adăugați memorie pentru activarea mai multor funcții performante, precum Saved Print, ce vă permite să stocați fișierele folosite frecvent pentru imprimarea acestora direct de la echipament. De asemenea, beneficiați de productivitate continuă adăugând încă o tavă de 250 de coli pentru o capacitate totală de 500 de coli.
- **Administrare simplă.** Cu Xerox CentreWare® IS, administrarea echipamentului de la distanță este posibilă chiar de la browser-ul computerului.
- **Suport pentru depanare.** Mesajele PrintingScout® vă avertizează din timp în legătură cu probleme precum întreruperea imprimării, incluzând totodată sfaturi utile pentru rezolvarea acestora.

Phaser® 6140 pe scurt

- Viteză de imprimare de până la 19 ppm color, 21 ppm alb-negru
- 600 x 600 x 4 dpi
- Ideală pentru 1-5 utilizatori
- Volum maxim 40,000 pagini/lună
- Memorie de 256 MB, ce poate fi mărită până la 1,280 MB



LxAxÎ:
15.8 x 18 x 18.4 in.
400 x 457 x 415 mm





Impact redus, la interior și la exterior

Pe toată durata de viață, imprimanta Phaser 6140 vă va ajuta să faceți față provocărilor ecologice tot mai complexe.

- **Un produs ecologic.** Ambalajul și consumabilele inteligente, special concepute pentru imprimantă, generează cu până la 80% mai puține deșeuri spre deosebire de alte imprimante similare.
- **Imprimați mai mult, cu mai puține resurse.** Indiferent dacă alegeți imprimarea față verso automată sau manuală, reducerea consumului de hârtie va atrage după sine costuri mai mici și un impact pozitiv asupra mediului înconjurător. În plus, funcții precum imprimarea N-up pentru imprimarea mai multor pagini pe aceeași coală de hârtie generează economii suplimentare.
- **Dimensiunea perfectă.** Dimensiunile mici permit instalarea imprimantei în spațiul de lucru, fie pe birou, fie într-un loc central.
- **Un partener silențios.** Special concepută pentru o operare silențioasă și minimizarea impactului asupra mediilor de birou aglomerate.
- **Economisirea energiei.** Reduceți consumul de energie folosind modul economic. Puteți seta imprimanta pentru a intra automat în modul economic. De asemenea, puteți apăsa butonul disponibil pe panoul de comandă pentru a porni sau opri modul economic atunci când doriți.
- **Certificare.** Imprimanta Phaser 6140 îndeplinește cerințele de sustenabilitate, cele mai severe criterii ecologice din domeniu.
- **Reciclare simplă.** Puteți preda reprezentantului Xerox cartușele de toner uzate în vederea reciclării.

1

Imprimare față-verso automată opțională pentru rezultate profesionale și avantajoase.

2

Tava de 250 de coli asigură capacitatea ideală de hârtie pentru utilizatori individuali sau echipe mici.

3

Tava adițională de 250 de coli (opțional) mărește capacitatea totală de hârtie la 500 de coli pentru sesiuni de operare neîntrerupte.

4

Adaptorul opțional pentru rețele wireless vă oferă flexibilitatea imprimării în rețea.

5

Panoul de comandă intuitiv vă oferă acces rapid la indicatorul nivelului de toner.

6

Butonul disponibil pe panoul de comandă vă permite să porniți imprimanta sau să inițiați modul economic atunci când imprimanta nu funcționează.



Față-verso



N-Up



Toner EA



Mod economic



Deșeuri reduse



Energy Star

Phaser® 6140

Imprimantă laser color



| | | Phaser 6140N |
|--|-----------------------|--|
| Viteză | | până la 19 ppm color / 21 ppm alb-negru |
| Volum maxim | | până la 40,000 pagini/lună ¹ |
| Hârtie Alimentare | Standard | Tava manuală: 1 coală; Dimensiuni: 76.2 x 127 mm - 216 x 356 mm |
| | | Tava 1: 250 coli; Dimensiuni: 76.2 x 127 mm - 216 x 356 mm |
| | Opțional | Tava 2: 250 coli; Dimensiuni: 148 x 210 mm - 216 x 356 mm |
| Îeșire | | 150 coli cu fața în jos |
| Imprimare automată față-verso | | Opțional |
| Imprimare Imprimarea primei pagini | | 13 secunde color / 12 secunde alb-negru |
| Rezoluție | | până la 600 x 600 x 4 dpi |
| Procesor | | 400 MHz |
| Memorie (std / max) | | 256 MB / 1,280 MB |
| Conectivitate | | USB 2.0, 10/100Base-TX Ethernet, opțional dispozitiv pentru conectare în rețele wireless |
| Limbaje de imprimare | | Adobe® PostScript® 3™, emulare PCL® 6 |
| Funcții | Standard | N-up, redimensionare la formatul paginii, imprimare tip broșură, ignorarea paginilor albe, separatoare transparente, imprimare doar cu toner negru, coperti/separatoare ² , imprimare tip poster ² , filigrane ² , șabloane ² , coli de tip baner ² , mod de probă ² |
| | Opțional ³ | imprimare securizată, de probă, personală, salvată, colaționare RAM |
| Siguranță | | IPSec, SNMPv3, Secure Print ³ , filtrare IP, IPv6 |
| Garanție | | 1 an |

¹ Volum lunar realizat într-o singură lună. Nu este recomandată atingerea regulată a acestei limite.

² Prin intermediul driverului PCL.

³ Necesită cel puțin 512 MB RAM.

Administrarea echipamentului

Phaser Installer, Server web încorporat CentreWare® IS, CentreWare Web, PrintingScout®, alerte email

Drivere de imprimare

Windows® 2000/XP/Vista, Server 2003/2008, Xerox Global Print Driver, Xerox Mobile Express Driver, Mac OS® v. 10.3 sau mai nou, Linux: SUSE™, Red Hat®, TurboLinux 10 Desktop

Fonturi

136 fonturi PostScript®; 81 fonturi PCL®

Hârtie

Tava manuală și tava 1: 65 – 220 gsm; Tipuri de media: hârtie, hârtie lucioasă, plucuri, etichete, carduri; Tava 250 coli (opțional): 60 – 105 gsm; Unitate duplex (opțional): 60 – 105 gsm

Standarde

Simulări de culoare aprobate PANTONE®, corecția culorilor, Profiluri ICC, ColorSync

Medii de funcționare

Temperatură: Stocare: -20° - 40° C; Funcționare: 10° - 32° C; Umiditate: 15% - 85%; Nivel presiune sunet: Imprimare: 51.4 dB(A), În așteptare: 30.1 dB(A); Nivel putere sunet: Imprimare: 6.33 B, În așteptare: 4 B; Timp de încălzire (din modul economic): 30 secunde

Electricitate

Alimentare: 110–127 VAC, 50/60 Hz sau 220–240 VAC, 50/60 Hz; Consum: În așteptare: 50 W, Imprimare: 280 W; Mod economic: 8 W (activarea modului economic după 30 min.), compatibil ENERGY STAR®

Dimensiuni (LxAxÎ)

400 x 457 x 415 mm; Greutate: 18.4 kg; Dimensiuni ambalaj (LxAxÎ): 572 x 542 x 590 mm; Greutate: 23.5 kg; Tavă opțională 250 coli: 400 x 457 x 108 mm; Greutate: 4.2 kg

Certificări

FCC Partea 15, Clasa B, Listat UL 60950-1/CSA 60950-1-03, Însemnul CE aplicabil Directivei Voltajului Scăzut 2006/95/EC și Directivei EMC 2004/108/EC, Secțiunea 508 ADA

Conținutul ambalajului

- Phaser 6140
- Cartușe toner (1,000 (CMYK) pagini)
- CD cu software și documentație (manualul utilizatorului, ghid de instalare rapidă, card de înregistrare, garanție)
- Cablu de alimentare

Consumabile

Cartușe de toner¹:
Cyan: 2,000 pagini standard 106R01481
Magenta: 2,000 pagini standard 106R01482
Yellow: 2,000 pagini standard 106R01483
Black: 2,600 pagini standard 106R01484

Opționale

Tavă 250 coli 097S04070
Memorie 512 MB 097S03635
Unitate duplex 097S04069
Adaptor pentru rețele wireless 097S03741

¹ Pagini standard. Durata de viață declarată conform ISO/IEC 19798. Durata de viață poate varia în funcție de imaginea imprimată, acoperire și modul de imprimare.



Pentru mai multe informații vă rugăm să ne contactați la tel. **021 30 33 500** sau sa vizitați **www.xerox.ro**

