

WorkCentre®  
4260  
Echipament  
multifuncțional  
alb-negru A4



# Echipamentul multifuncțional Xerox WorkCentre® 4260

## Productiv și accesibil



# Echipamentul multifuncțional WorkCentre® 4260

**Măriți productivitatea biroului dumneavoastră** cu Xerox WorkCentre 4260.

Alături de funcțiile performante de copiere, imprimare, scanare color și fax, acest echipament se distinge prin ușurința utilizării și fiabilitatea excepțională. Este soluția ideală pentru birourile aglomerate ce au nevoie de funcții avansate într-un echipament accesibil.

## Funcții avansate

Echipamentul multifuncțional WorkCentre 4260 a fost special conceput pentru a vă oferi performanță și control avansat asupra costurilor.

- **Personalizat în funcție de cerințele afacerii dumneavoastră** în configurații dintre cele mai diverse și funcții de copiere, imprimare, scanare, email și fax. Funcțiile de finisare includ colanționarea, capsarea și alimentarea a până la 3.100 de coli.
- **Viteză pe măsura volumului de lucru:** copiere și imprimare la 55 ppm și prima pagină imprimată în doar 6 secunde.
- **Funcțiile de scanare color** acilitează comunicarea prin email sau distribuția de fișiere digitale fără costuri adiționale.
- **Contoarele echipamentului** țin evidența și analizează utilizarea echipamentului pentru fiecare funcție în parte pentru un control mai eficient al costurilor.
- **Ajută la ecologizarea biroului dumneavoastră** cu programul Xerox Green World Alliance; trimiteți gratuit cartușele de toner uzate pentru reciclare.

## Ușor de instalat și folosit

Un echipament multifuncțional robust, extrem de ușor de folosit și fiabil.

- **Pregătit pentru lucrul în rețea** cu mediile Microsoft Windows, Apple Macintosh și Linux. Noile drivere de imprimare Xerox simplifică managementul echipamentului.
- **Management în rețea simplificat** prin monitorizare și diagnosticare la distanță a echipamentului folosind serverul web incorporat CentreWare IS și CentreWare Web, precum și sistemele dezvoltate de alți furnizori. Alertele automate prin email notifică administratorii sau utilizatorii în cazul în care este necesară intervenția acestora.
- **Interfața de la echipament** include un ecran color intuitiv cu comandă prin atingere, ce afișează instrucțiuni simple și ecrane ajutătoare pentru copiere, scanare și fax. În plus puteți imprima de la echipament folosind o memorie USB, sau puteți scana și stoca fișierele pentru imprimare ulterioară, fără utilizarea unui computer.
- **Asigurați-vă de confidențialitatea documentelor importante** prin intermediul hard-disk-ului criptat și funcției de imprimare securizată cu acces pe bază de parolă.
- **Service și suport excelente** de neegalat.

**De ce să alegeți un echipament multifuncțional imens din moment ce lucrați doar cu documente de dimensiuni A4? Puteți obține rezultatele dorite, alegând un echipament Xerox la fel de performant, dar mai mic și mai ieftin!**

## Economisiți bani

- Imprimarea față-verso automată contribuie la reducerea consumului de hârtie.
- Funcția Fax forward to email previne imprimarea în exces.
- Cartușul de toner și cilindrul sunt separate, ceea ce implică o mai lungă durată de viață a acestora.
- Modul economic este întotdeauna pornit pentru reducerea consumului de electricitate.

## Economisiți timp

- Datorită dimensiunii compacte, acest echipament poate fi instalat la îndemâna utilizatorilor.
- Funcția ID Card Copy permite scanarea față-verso a cărților de identitate și imprimarea acestora.
- Funcția Print Around prioritizează comenzile în funcție de resursele necesare și imprimă următoarea comandă disponibilă, eliminând astfel eventualele blocaje.
- Funcțiile multiple pot fi accesate concomitent: scanați în timp ce imprimați sau primiți un fax.

## Prezentare WorkCentre® 4260

- Copiere și imprimare la 55 ppm
- Imprimare/copiere față-verso automată
- Rezoluție 600 x 600 dpi (până la 1200 x 1200 image quality)
- Volum lunar maxim 250,000 pagini/lună
- Memorie 256 MB (max. 512 MB) plus Hard Disk 80 GB
- Dispozitiv automat de alimentare față-verso 100 coli



Imprimare / Copiere / Scanare / Fax / Email

216 x 356 mm

55 ppm

LxAxÎ: (4260XF)

1003 x 660 x 1168 mm



WorkCentre 4260XF cu dispozitiv de finisare și dispozitiv de alimentare de mare capacitate

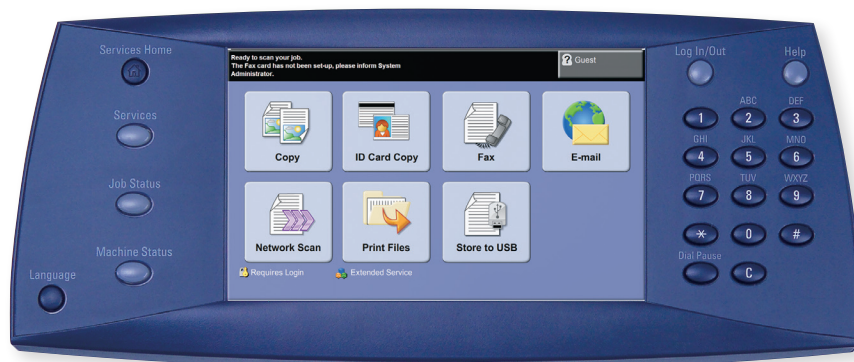


- 1 Dispozitivul automat de alimentare duplex cu capacitate de 100 de coli scanează față-verso documente cu dimensiuni de până la 216 x 356 mm.
- 2 Platanul de 216 x 356 mm vă permite să scanați documente fără să îndepărtați capsele.
- 3 Hard disk-ul de 80 GB integrat în echipament permite realizarea de sarcini complexe. Selectați Save Print pentru a imprima oricând documentele folosite frecvent.
- 4 Funcțiile avansate de fax includ Embedded Fax și LAN Fax (pentru faxuri digitale), plus Secure Fax Receive și Fax Forward to email.
- 5 Scanarea/imprimarea prin USB vă permite să salvați sau să imprimați direct de la orice dispozitiv de memorie USB.
- 6 Tavă manuală cu capacitate de 100 de coli.
- 7 Tavă standard cu capacitate de 500 de coli.
- 8 Tavă adițională cu capacitate de 500 de coli (standard pentru configurația XF).
- 9 Dispozitivul de alimentare de mare capacitate pentru 2.000 de coli mărește capacitatea totală la 3.100 de coli.
- 10 Dispozitivul de finisare colțonează și capsează seturi de până la 50 de pagini.



### Soluții performante de scanare

- **Funcția Scan to email** vă permite să trimiteți fișiere prin e-mail chiar de la ecranul cu comandă prin atingere.
- **Scanarea în rețea** folosește șabloane pentru a trimite imaginile scanate în locații pre-definite.
- **Funcția Copy to hard drive** vă permite să copiați fișiere pe unitatea hard disk a echipamentului pentru recuperarea cât mai simplă a acestora.
- **Funcția Scan to USB** trimite imaginile scanate direct la un dispozitiv de memorie USB.



**Atât de avansat și totuși atât de simplu.** Ecranul color cu comandă prin atingere redefinește ușurința utilizării. Indiferent dacă imprimați, copiați, scanați, trimiteți faxuri sau mesaje electronice, afișajul color vă ghidează de la început și până la sfârșit prin intermediul pictogramelor.



### Configurații WorkCentre® 4260

#### WorkCentre 4260S

- Imprimare/copiere/scanare față-verso automate
- Alimentare 600 coli
- Scanare color către email, scanare în rețea, scanare către dispozitiv de memorie USB

#### WorkCentre 4260X 4260S plus:

- Fax și LAN Fax

#### WorkCentre 4260XF 4260X plus:

- Tavă 500 coli
- Dispozitiv de alimentare de mare capacitate pentru 2.000 coli, capacitate totală 3.100 coli
- Dispozitiv de finisare pentru capsarea seturilor de 50 coli

#### Opțiuni

- Memorie adițională 256 MB
- Dispozitiv de alimentare de mare capacitate 2.000 coli
- Tăvi adiționale de 500 coli
- Dispozitiv de finisare pentru capsarea seturilor de 50 coli
- Stand
- Contorizare în rețea
- Server fax în rețea

# WorkCentre® 4260



	WorkCentre 4260S	WorkCentre 4260X	WorkCentre 4260XF
<b>Viteză</b>	până la 53 ppm (A4)		
<b>Volum lunar maxim</b>	până la 250,000 pagini / lună		
<b>Hârtie</b> Alimentare	<b>Dispozitivul automat pentru alimentare față-verso:</b> 100 coli; Dimensiuni: 142 x 148 mm - 216 x 356 mm		
	<b>Tava manuală:</b> 100 coli; Dimensiuni: 76 x 127 mm - 216 x 356 mm		
	<b>Tava 1:</b> 500 coli; Dimensiuni: 76 x 127 mm - 216 x 356 mm		
	Opțional	<b>Tava 2:</b> 500 coli	
	Opțional	<b>Dispozitiv de alimentare de mare capacitate:</b> 2,000 coli	
Ieșire	500 coli, față-verso automat		
Finisare	Opțional	<b>Dispozitiv de finisare:</b> tavă 500 coli, capsare seturi de 50 coli	
<b>Imprimare</b> Imprimarea primei pagini	6 secunde		
Rezoluție	600 x 600 dpi (până la 1200 image quality)		
Memorie (std / max)	256 MB / 512 MB plus Hard Disk 80 GB		
Procesor / Limbaj de imprimare	procesor 400 MHz, emulare PCL® 6/5e, compatibil Adobe® PostScript® 3™		
Conectivitate	USB 2.0, 10/100 Base-TX Ethernet		
Funcții	Dimensiuni personalizate, filigran, imprimare securizată, set de probă, imprimare întârziată, selectare coperti, alegerea hârtiei în funcție de caracteristici, mod economic toner, N-Up, rotirea imaginii, creare broșură, colaționare, imprimare către/de pe hard disk, imprimare de pe dispozitiv de memorie USB		
<b>Copiere</b> Copierea primei pagini	5 secunde		
Rezoluție	600 x 600 dpi		
Funcții	Colaționare, micșorare/mărire 25 - 400%, copiere cărți, originale de dimensiuni diferite, ștergerea marginilor, creare broșură, coperti, modificare luminozitate, separatoare transparente, Multi-Up, copiere carduri de identitate, copiere către hard disk, ștergere fundal, mod poster		
<b>Fax</b>	Opțional	fax încorporat, LAN Fax, activare Server fax în rețea (opțional)	
Funcții	Opțional	Trimitere fax color, agendă, polling, directoare personale, transmitere către Fax / Email, fax securizat	
<b>Scanare</b> Destinații de scanare	Scanare către email, scanare în rețea, scanare în rețea către aplicații TWAIN/WIA, scanare către dispozitiv de memorie USB		
Funcții	Formate de fișiere: PDF, JPEG, TIFF, multi-page TIFF; Scan to PC Desktop® Personal Edition (include o licență PaperPort®, OmniPage®, Image Retriever), scanare color		
<b>Contorizare</b>	Xerox Standard Accounting (contorizează copierea, imprimarea, scanarea, faxul), activare contorizare în rețea (opțional), suport pentru soluții Xerox Alliance Partner		
<b>Siguranță</b>	suprascriere date, autentificare în rețea, 802.1x, SNMPv3, Audit Log, HTTPS (SSL), imprimare și fax securizate, IPSec, Secure LDAP, IPv6, Xerox Secure Access		
<b>Garanție</b>	1 an		

## Managementul echipamentului

CentreWare® Internet Services, CentreWare Web, HP® WebJet Admin, Tivoli, Rendezvous

## Drivere de imprimare

Windows® 2000/2003 Server/XP/XP Pro, Vista, Mac OS® X 10.3+, Sun Solaris 9/10, SUSE®, Red Hat® ES, Fedora Core 4, IBM AIX 5, HP-UX 11.0/11i, Novell NetWare, SCO, Xerox Global Print Driver, Xerox Mobile Express Driver

## Media

60 – 200 gsm  
Tipuri de media: hârtie, plicuri, transparente, etichete, carduri

## Mediu

Funcționare: 10° - 32° C  
Depozitare: 20° - 40° C

Umiditate relativă: 20 - 80%

Nivel de zgomot: Imprimare: 54 dB(A),

În așteptare: 39 dB(A)

Timp de încălzire (din modul economic): 20 sec.

Timp de încălzire (de la pornire): 25 sec.

## Electricitate

Alimentare: 110–127 V CA, 50/60 Hz sau

220–240 V CA, 50/60 Hz

Consum: În așteptare: 111 W

Imprimare: 794 W

Mod economic: 20 W

Compatibil ENERGY STAR®

## Dimensiuni (LxAxÎ)

**4260S:** 622 x 483 x 648 mm

Greutate: 44 kg

**4260X:** 622 x 483 x 648 mm

Greutate: 44,5 kg

**4260XF:** 1003 x 660 x 1168 mm

Greutate: 93 kg

## Certificări

FCC Part 15, Class A, FCC Part 68, Listed UL 60950-1/CSA 60950-1-03, CE Mark applicable to Directives 73/23/EEC, 89/336/EEC and 1999/5/EC, Section 508 ADA

## Conținutul ambalajului

- WorkCentre 4260
- Cartuș toner (12,000 pagini)\*
- Cilindru (80,000 pagini)\*\*
- CD software și documentație (Manual, Ghid instalare rapidă, Garanție și Card de înregistrare)
- Cablu de alimentare

\* Durata de viață declarată conform ISO/IEC 19752. Durata de viață poate varia în funcție de imaginea imprimată, acoperire și modul de imprimare.

\*\* Durata de viață poate varia în funcție de lungimea lucrării, dimensiunea hârtiei și orientarea acesteia.

## Consumabile și opțiuni

Cartuș toner (aprox. 25,000 pag.)*	106R01410
Cilindru (aprox. 80,000 pag.)**	113R00755
Activare contorizare în rețea	098S04928
Activare server fax în rețea	098S04931
Kit Fax	498K18850
Memorie 256 MB	098N02200
Tavă 500 coli	098N01524
Stand	097S03677
Disp. de alimentare de mare capacitate pentru 2000 coli	097N01684
Dispozitiv de finisare	097N01715
Cartuș capsă	008R12941
Interfață dispozitiv extern	097N01676



Pentru mai multe informații vă rugăm să ne contactați la tel. **021 30 33 500** sau să vizitați **www.xerox.ro**

Copyright © 2008 Xerox Corporation. All rights reserved. Contents of this publication may not be reproduced in any form without permission of Xerox Corporation. XEROX®, CentreWare®, WorkCentre® and the sphere of connectivity design are trademarks of Xerox Corporation in the U.S. and/or other countries. Adobe® and PostScript® 3™ are registered trademarks or trademarks of Adobe Systems, Incorporated. PCL® is a registered trademark of Hewlett-Packard. As an ENERGY STAR® partner, Xerox Corporation has determined that this product meets the ENERGY STAR guidelines for energy efficiency. ENERGY STAR and the ENERGY STAR mark are registered U.S. marks. All other trademarks are the property of their respective manufacturers. The information in this brochure is subject to change without notice. 9/08 610P729758 W60BR-01UA

