

Xerox DocuMate® 700

Soluție performantă și flexibilă de scanare pentru documente de dimensiuni mari

- Scanner USB cu platan A3
- Opțiunea flexibilă cu platan sau conectare directă la PC
- Kofax VRS pentru scanarea ireproșabilă a documentelor originale cu imperfecțiuni
- 9 destinații de scanare Visioneer OneTouch pre-programate
- Interfață Hi-Speed USB 2.0 (compatibilă cu USB 1.1)

Xerox DocuMate 700

Xerox DocuMate 700 este un scanner A3 cu platan, beneficiind de un hub USB integrat pentru conectare directă la computer și la un scanner DocuMate cu dispozitiv automat de alimentare. Conectarea acestora la un PC conferă flexibilitate maximă datorită gamei de scanere DocuMate. În completarea scannerelor ADF existente, Xerox DocuMate 700 a fost special conceput pentru medii departamentale sau de producție, suportând o gamă mai largă de funcții de scanare.

Tehnologie performantă

DocuMate 700 poate scana documente către 9 destinații pre-definite, ce pot fi configurate, prin intermediul tehnologiei Visioneer OneTouch. Astfel, documentele sunt scanate cu setările corecte în ceea ce privește rezoluția, culoarea, dimensiunea, formatul fișierului și salvate în practic orice aplicație, director sau dispozitiv – totul cu o singură apăsare de buton! Imaginați-vă capacitatea unui flux de lucru în măsură să scaneze perfect documentele către Xerox DocuShare sau aplicații web personalizate pentru organizația dumneavoastră. Tehnologia OneTouch permite creșterea productivității pe de o parte, și reducerea cerințelor de instruire a utilizatorilor pentru o recuperare rapidă a investiției, pe de altă parte.

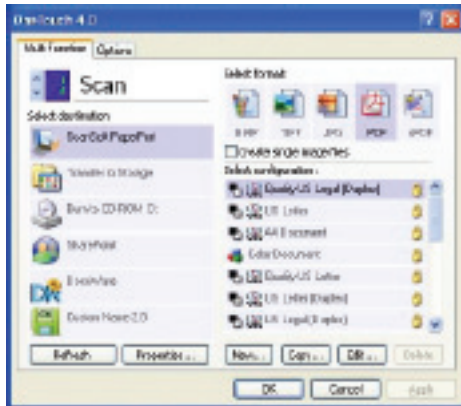
Flexibilitate totală

Specificațiile hardware, platforma software și funcțiile performante ale DocuMate 700 asigură viteza și calitatea indispensabile scanării departamentale și de producție, precum și oportunitatea de a produce mai mult ca oricând în mediul de scanare. Scanarea pe platan suportă o gamă largă de documente, precum cărți, reviste, carduri și hârtie fragilă. Nu este nevoie să instalați mai multe scanere cu platan în rețea, dacă această funcție nu este folosită în mod frecvent. Acum aveți la dispoziție o nouă opțiune de a adăuga funcția platanului la configurația existentă, economisind timp și bani. Dimensiunea generoasă a platanului vă permite să scanați documente mari de până la A3, chiar dacă scanerele conectate la computer au dimensiunea A4.



Xerox DocuMate 700

Visioneer OneTouch



Visioneer OneTouch este o aplicație ușor de folosit, ce corelează scannerul DocuMate cu o serie de setări performante de scanare pentru îmbunătățirea eficienței fluxului de lucru – astfel, cu o singură apăsare de buton, documentul este scanat automat către email, Word, imprimantă sau un director de fișiere.

Alături de scanarea directă către toate destinațiile cunoscute, Visioneer OneTouch reunește scannerul DocuMate cu aplicații de management al documentelor, precum Microsoft SharePoint, DocuWare și Xerox DocuShare – creând un flux de lucru ușor de folosit începând de la hârtie și până la destinația selectată. Software Development Kit (SDK) asigură dezvoltarea de legături și integrarea rapidă și ușoară a acestora în panoul de comandă Visioneer OneTouch.

Specificații DocuMate 700

Cod de comandă:	003R98830			
Viteze de scanare:	Secunde/pagină	Alb-negru	Tonuri de gri	Color
	format A4	2.8 sec	2.6 sec	4.2 sec
	format A3	3.5 sec	3.5 sec	5.7 sec
Rezoluție optică	600 dpi			
Adâncime de culoare	24-biți color, 8-biți tonuri de gri, 1-bit alb-negru			
Metodă de scanare	CCD			
Control	2 Butoane			
Interfață	Hi-Speed USB 2.0 (compatibil USB 1.1)			
Dimensiuni fără tăvi de hârtie (L x A x Î)	592 x 432 x 133 mm			
Greutate	7.6 Kg			
Sursa de lumină	Lampă CCFL			
Senzor	CCD			
Volum maxim	3,000 pagini / zi			
Garanție	1 an			

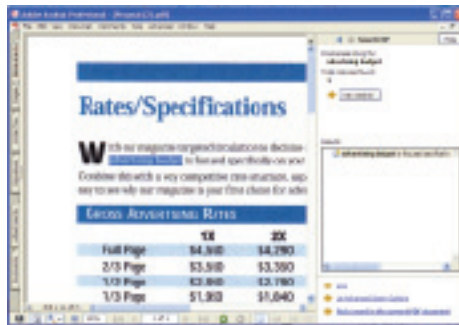
Pentru mai multe informații vă rugăm să ne contactați la tel. 021 30 33 00 sau să vizitați www.xerox.ro



Tehnologia Kofax VRS

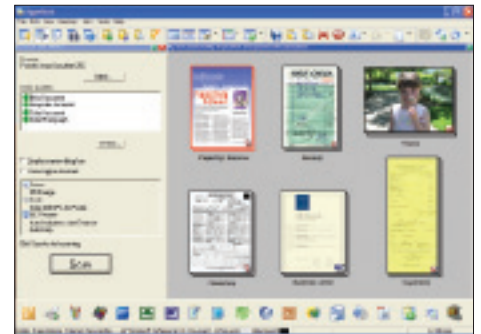
Kofax VRS este o tehnologie brevetată ce asigură automat cea mai bună calitate a imaginilor și precizie OCR pentru documente scanate. Pe măsură ce paginile trec prin scanner, VRS verifică fiecare document, ajustând alinierea (înclinarea), luminozitatea, contrastul și claritatea imaginii.

Fișiere PDF tip text



Transformați cantități mari de documente tipărite sau digitale fotografii în fișiere organizate, care pot fi căutate, folosite și distribuite rapid. În acest tip de format, utilizatorul poate căuta cuvinte sau fraze cheie în documente. Acest lucru implică opțiuni de arhivare adiționale, dincolo de metodele tradiționale de stocare, în timp ce formatul PDF permite oricui să vizualizeze și să imprime documente – de la orice computer.

Nuance PaperPort



PaperPort este cea mai simplă modalitate de a transforma documente în fișiere digitale organizate. Nu mai pierdeți timpul căutând documente răspândite prin birou, DocuMate 700 poate scana direct în format PDF.

PaperPort suportă conversia documentelor Microsoft Office în fișiere PDF, precum și Print-to-PDF folosind alte aplicații Microsoft Windows. De asemenea și alte formate pot fi transformate în PDF – TIFF, MAX, JPG, BMP și GIF.

Scanarea către rețea permite adăugarea de noi destinații în lista de directoare PaperPort și scanarea directă a unui document către locația dorită. În plus, puteți scana chiar în directorul My Documents sau către o unitate din rețea.

Nuance OmniPage Pro

O soluție precisă pentru procesare OCR și păstrarea layoutului transformă rapid documentele scanate în text formatat, editabil. Apoi, textul poate fi folosit în orice program de procesare sau editare.

Cerințe minime de sistem

- Procesor Pentium® IV sau echivalent
- Windows® 2000, XP, 32-bit sau 64-bit Vista
- 512 MB RAM pentru Windows 2000 și XP
- 1 GB RAM Windows Vista
- 500 MB spațiu liber pe hard disk
- DVD-ROM
- Port USB 2.0

Conținutul ambalajului

- Scanner DocuMate 700
- Cablu de alimentare
- Cablu USB 2.0
- Card de instalare rapidă
- Card suport tehnic
- DVD-ROM ce include:
 - Manualul utilizatorului
 - Visioneer OneTouch
 - Nuance PaperPort
 - Nuance OmniPage Pro
 - Kofax VRS
 - Drivere de scanare (TWAIN, ISIS și WIA)

